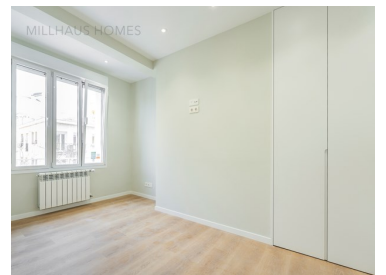




Madrid - Piso



3
Dormitorios

3
Baños

158
Área (m²)

1 420 000 €
(EUR €)

Magnífico Piso a la venta en Chamberí

Sumérgete en el animado barrio de Vallehermoso, donde una infinidad de experiencias tentadoras te esperan a solo 15 minutos de distancia. Con 180 opciones de comida y bebida cercanas, incluidos el famoso Bus Bar con su exquisita cocina tailandesa y el elegante Ipuzcoa Gourmet, la escena culinaria aquí es dinámica y diversa. Para aquellos que buscan lo esencial, una variedad de tiendas de comestibles están a solo unos pasos, con Mon Chocolate and Friends a minutos de distancia, asegurando comodidad en cada instante.

El transporte es fácil con 85 opciones accesibles, como las paradas de autobús Vallehermoso-Islas Filipinas y Estadio Vallehermoso, lo que hace que desplazarse sea una experiencia sencilla. La educación es fundamental en esta comunidad, evidenciada en las 35 escuelas al alcance, incluidas el prestigioso Colegio de Educación Infantil y Primaria Claudio Moyano y el Colegio de Educación Infantil y Primaria De Practicas Asunción Rincon, ambos ofreciendo un entorno enriquecedor para



Gabriela Rabinowicz
Agente Inmobiliario

+34 687259494
gaby@vem.com.es

T +34653915256 · E comercial@millhaus.es
Calle Eros 1, Benalmádena (29639)
AMI 010203

¹ (Llamada a red fija nacional) | ² (Llamada red móvil nacional)



los jóvenes estudiantes.

Los amantes de la naturaleza disfrutarán de la exuberante vegetación en los Jardines de Enrique Herreros y en el Parque de las Naciones, ideales para paseos tranquilos y momentos de paz. Además, la presencia de 8 farmacias y 3 cines en las cercanías garantiza que los residentes tengan acceso a servicios esenciales y opciones de entretenimiento. Además, la proximidad del hospital Clínica del Dolor de Madrid ofrece tranquilidad para cualquier necesidad de atención médica.

En Vallehermoso, todas las comodidades y atracciones están al alcance, prometiendo un estilo de vida encantador y conveniente para todos los que eligen llamar a este vibrante vecindario su hogar. ¡No pierdas la oportunidad de descubrir esta joya oculta en pleno corazón de Madrid!

Características de la propiedad

- Año Construcción: 1945
- Vistas: Vistas a la ciudad
- Ascensor
- Certificación energética: G



Gabriela Rabinowicz

Agente Inmobiliario

+34 687259494

gaby@vem.com.es

T +34653915256 · E comercial@millhaus.es

Calle Eros 1, Benalmádena (29639)

AMI 010203

¹ (Llamada a red fija nacional) | ² (Llamada red móvil nacional)